

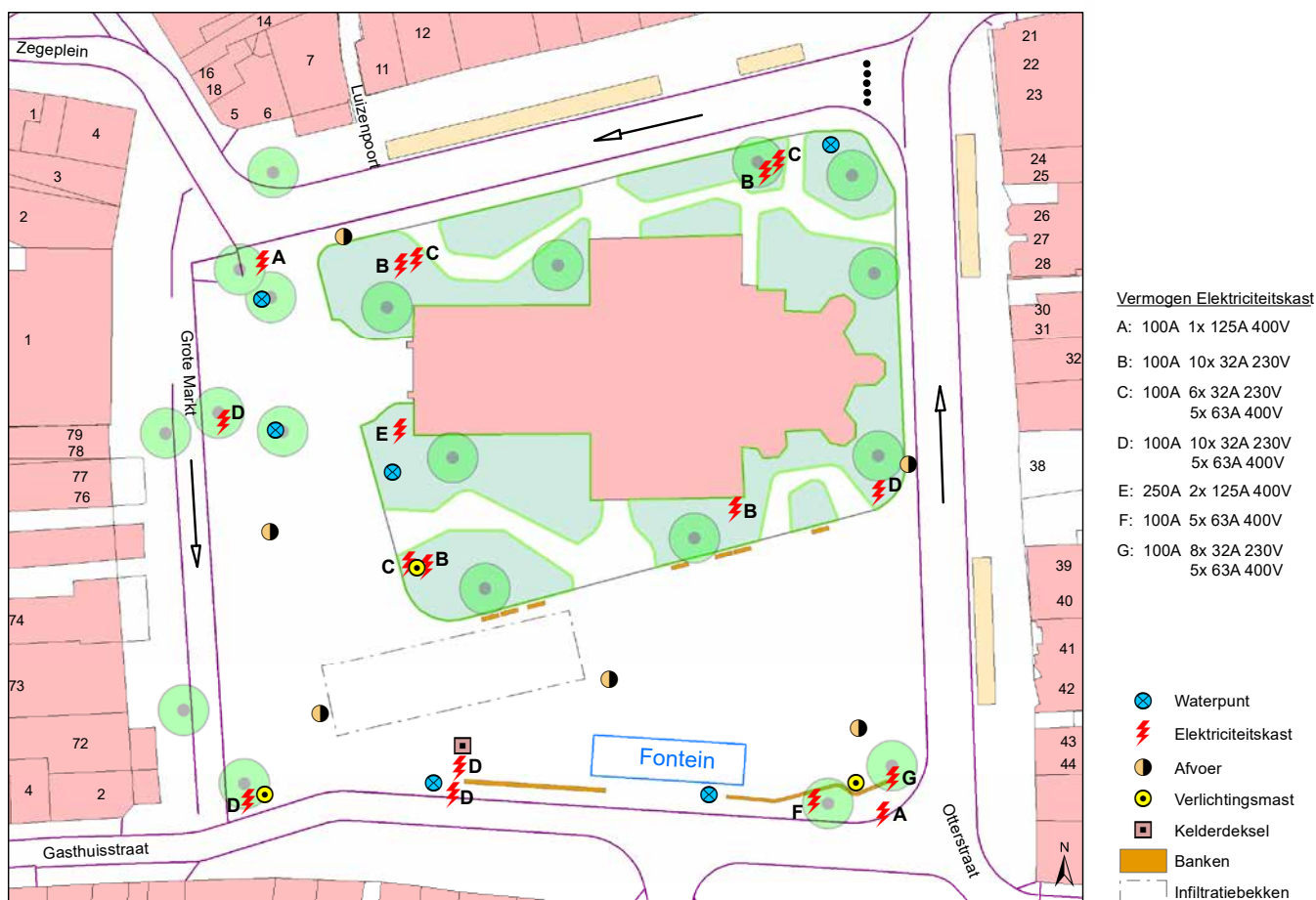


Grote Markt als evenementenplein

De Grote Markt kan benut worden voor vrij toegankelijke klein- en grootschalige familievriendelijke evenementen. De markt als gezellige, open ontmoetingsplaats moet het hart van de stad zijn.

TURNHOU

Grote Markt als evenementenplein



Organiseren op deze locatie

- o Aanvraag via dienst Evenementen:
www.turnhout.be/evenement
- o Aanvraagtermijn: 3 maanden op voorhand

Profiel

- o Afmetingen Zuidkant: 3000m²
Westkant: 750m²
- o Capaciteit totale en max. capaciteit 10.000 mensen
(8000 zuidkant & 2000 bezoekers westkant (3 pers/m²))
- o Aanwezigheid van kerk en kerktuin

Kostprijs inname openbaar domein

Grote Markt	Tarief 1	Tarief 2
Tot 200m ² (per dag)	€100	€25
Vanaf dag 5	€50	€12,5
Tot 500m ² (per dag)	€200	€50
Vanaf dag 5	€100	€25
+ 500m ² (per dag)	€300	€75
Vanaf dag 5	€150	€37,5

Technische kenmerken en voorzieningen (zie plan)

- o **Elektriciteit** 11 kasten van 100A
 - 7 zuidkant
 - 1 westkant
 - 3 noordkant
- o **Watersaansluiting** 1 kast van 250A (2x 125A)
 - 5 Elotaps op terrein
 - 1 Noordkant
 - 1 zuidkant
 - 3 westkant
- o **Afvoer vuil water** 6 vuilwaterputjes verspreid over de markt
(rioolkolken & fontein niet geschikt voor het lozen van vuil water)
- o **Fontein** Kan afgezet worden op aanvraag
- o **Vaste camera's politie**

Mobiliteit – bereikbaarheid

- o **Fietsenstalling**
 - 200 fietsen op de Grote Markt
 - 230 fietsen site Turnova (overdekte en bewaakte fietsenstalling, altijd open)
- o **Openbaar vervoer**
 - Bushaltes: Diverse lijnen
 - Treinstation op 850m
- o **Parkeerplaatsen voor mensen met een beperking**
 - 1 plaats op Grote Markt
 - 4 plaatsen in Otterstraat
 - 2 plaatsen in Patersstraat
 - 4 plaatsen in Begijnenstraat (Zegeplein)
 - En op elke publieke betaalparking
- o **Gratis parkings**
 - Parking Stadspark op 1,1km (450 plaatsen)
 - Parking Boomgaardplein op 900m (150 plaatsen)
- o **Publieke betaalparkings op wandelafstand**
 - Turnova op 130m (350 plaatsen)
 - Warande op 350m (420 plaatsen)
 - Muylenberg op 270m (145 plaatsen)
 - Parking Patersstraat op 200m
 - Parking Leopoldstraat op 300m
 - Parking station op 800 m (280 plaatsen)
 - Parking Lebon op 450 m (220 plaatsen)
 - Parking Merode op 600 m (96 plaatsen)
 - Parking Viane op 500 m (96 plaatsen)

Bijzonderheden

- o Markt op zaterdagvoormiddag (activiteiten op vrijdag dienen ervoor te zorgen dat de Grote Markt vrij en netjes is tegen zat.ochtend 4.30u – op zaterdag kan de opbouw van een activiteit pas vanaf 14u)
- o Er mag nooit iets geplaatst worden in de kerktuin
- o Het deksel naar de technische kelderruimte moet altijd vrij blijven. (zie plan)
- o Vast meubilair: Verschillende banken op de zuidkant
- o Vaste misvieringen op zondag om 11u
- o Infiltratiebekken: dit bekken is bestand tegen een vrachtwagen met een totaal gewicht van 60 ton, verdeeld over 3 assen. (klasse SLW60)

Specifieke afspraken

- o Vrijhouden van hoofdingang westkant en noedingang zuidkant kerk.
- o Bewonersbrief door stad Turnhout voor elk evenement.
- o Uitschakelen van fontein en eventuele plaatsing van constructies op fontein vooraf te bespreken.
- o Het is verboden tenten/palen te verankeren in de grond
- o Alle evenementen moeten een open karakter nastreven. Gesloten (met hoge hekken) evenementen en activiteiten waarvoor een inkomprijs wordt gevraagd horen niet thuis op de Grote Markt. Er dient eveneens voldoende aandacht geschonken te worden aan uitzicht, stijl en sfeer van het evenement.
- o In mate van het mogelijke dient de verbindinglijn/doorsteek tussen de Gasthuisstraat en Turnova gerespecteerd te worden.
- o De zaterdagmarkt zal enkel verhuizen naar een andere locatie in functie van stedelijke evenementen. (max. 9 keer per jaar)
- o Om de leefbaarheid in de binnenstad te garanderen zal er gepoogd worden om stilteperiodes in te lassen. Evenementen kunnen hierdoor in sommige periodes door het college van burgemeester en schepenen geweigerd worden.